

# The Early Warning System of Industrial Economics: (EWS-IE)

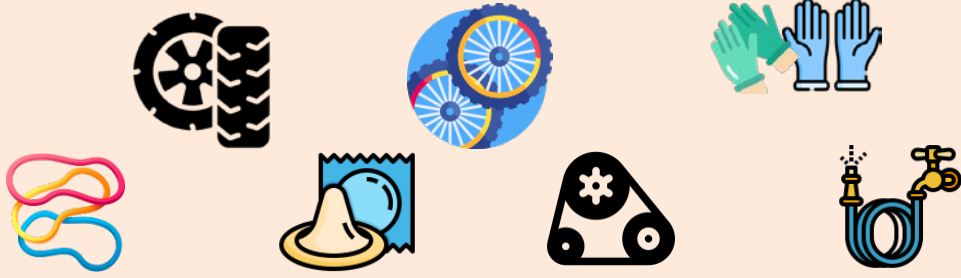


สถาบันพลาสติก  
Plastics Institute of Thailand

ระบบเตือนภัยอุตสาหกรรมผลิตภัณฑ์ยางไทยเดือนกุมภาพันธ์ 2567 ส่งสัญญาณไม่ปกติ  
ทำให้คาดว่าใน เดือนกุมภาพันธ์ 2567 ถึงเดือนเมษายน 2567 (3 เดือน) อุตสาหกรรมผลิตภัณฑ์ยางไทยอยู่ใน  
สถานการณ์ไม่ปกติ

ระบบเตือนภัย  
กุมภาพันธ์ 2567 ถึงเมษายน 2567  
ไม่ปกติ

CAP_2219	SHIP_2219	PMI_JAPAN
EX_401140		EX_401150



ตัวแปร  
องค์ประกอบ  
ที่ส่งสัญญาณ  
ปกติ

ตัวแปรองค์ประกอบ  
ที่ส่งสัญญาณ  
เฝ้าระวัง

ตัวแปรองค์ประกอบ  
ที่ส่งสัญญาณ  
ไม่ปกติ

- ปริมาณการส่งออกภายนอก ชนิดที่ใช้กับรถจักรยาน (EX\_401150) ปริมาณการส่งออกขางรถจักรยานเดือน ธ.ค. 66 อยู่ที่ 1.01 ล้านเส้น ลดลงร้อยละ 17.06 YoY โดยปริมาณการส่งออกส่วนใหญ่ไปที่ อิตาลี บราซิล เป็นส่วนใหญ่
- 

- ดัชนี PMI ภาคการผลิต ญี่ปุ่น (PMI\_JAPAN) • ดัชนี PMI ภาคการผลิตญี่ปุ่นเดือน ธ.ค. 66 อยู่ที่ 47.9 หดตัวร้อยละ 2.04 YoY
- ดัชนีการส่งสินค้า หมวดผลิตภัณฑ์ยางอื่นๆ (SHIP\_2219) ดัชนีการส่งสินค้า หมวดผลิตภัณฑ์ยางอื่นๆ เดือน ธ.ค. 66 อยู่ที่ 95.40 หดตัวร้อยละ 1.07 เมื่อเทียบกับเดือนเดียวกันของปีที่แล้ว (YoY)
- อัตราการใช้กำลังการผลิต หมวดผลิตภัณฑ์ยางอื่นๆ (CAP\_2219) อัตราการใช้กำลังการผลิต หมวดผลิตภัณฑ์ยางอื่นๆ เดือน ธ.ค. 66 อยู่ที่ระดับ 43.95 หดตัวร้อยละ 8.26 เมื่อเทียบกับเดือนเดียวกันของปีที่แล้ว (YoY)
- ปริมาณการส่งออกภายนอก ชนิดที่ใช้กับรถจักรยานยนต์ (EX\_401140) ปริมาณการส่งออกขางรถจักรยานยนต์เดือน ธ.ค. 66 อยู่ที่ 9.31 แสนเส้น ลดลงร้อยละ 23.01 YoY โดยปริมาณการส่งออกส่วนใหญ่ไปที่ฟิลิปปินส์ กัมพูชา เมียนมาเป็นส่วนใหญ่
-