

ลูกยางสีข้าว

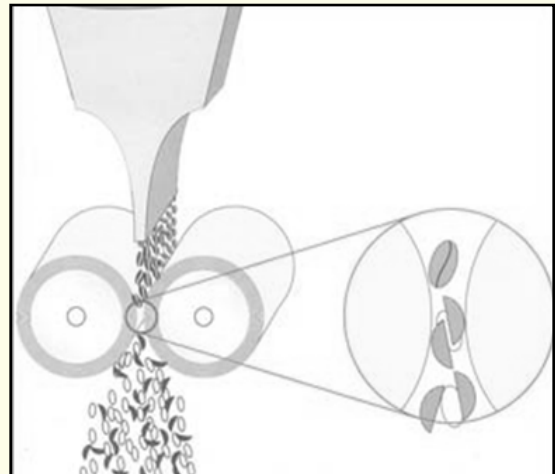
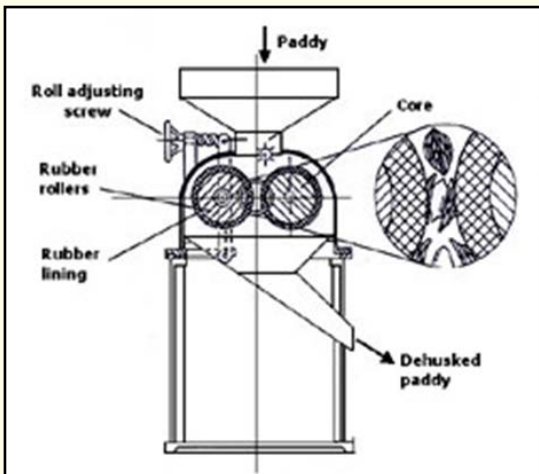
ลูกยางสีข้าว เป็นส่วนประกอบที่สำคัญของเครื่องกะเทาะเปลือกข้าว มีลักษณะเป็นยางที่หล่อหุ้มแกนเหล็กหล่อยางที่นำมาใช้ผลิตลูกยางสีข้าวส่วนใหญ่ทำมาจากยางสังเคราะห์ เช่น ยางสไตรีนบิวทาไดอิน (SBR) ยางไนไตรล์ (NBR) ยาง EPDM เนื่องจากยางสังเคราะห์จะมีสมบัติที่ทนต่อการสึกหรอ ความร้อน และน้ำมันสูง

การใช้งาน

ลูกยางสีข้าวที่เป็นส่วนประกอบอยู่ในเครื่องกะเทาะเปลือกข้าว นั้นประกอบไปด้วยลูกยางสีข้าว 2 ลูก ที่มีขนาดเส้นผ่านศูนย์กลางเท่ากัน โดยมีการติดตั้งดังนี้

- ลูกที่หนึ่ง ถูกติดตั้งอยู่กับที่ (ความเร็วในการหมุนรอบสูง)
- ลูกที่สอง จะถูกติดตั้งอยู่บนเพลลา (ความเร็วในการหมุนรอบต่ำ) สามารถปรับเลื่อนระยะห่างเข้า-ออกได้

ในการหมุนของลูกยางสีข้าวทั้งสองลูกจะหมุนในทิศทางตรงข้ามกัน (ดูรูปที่ 1-2 ประกอบ)

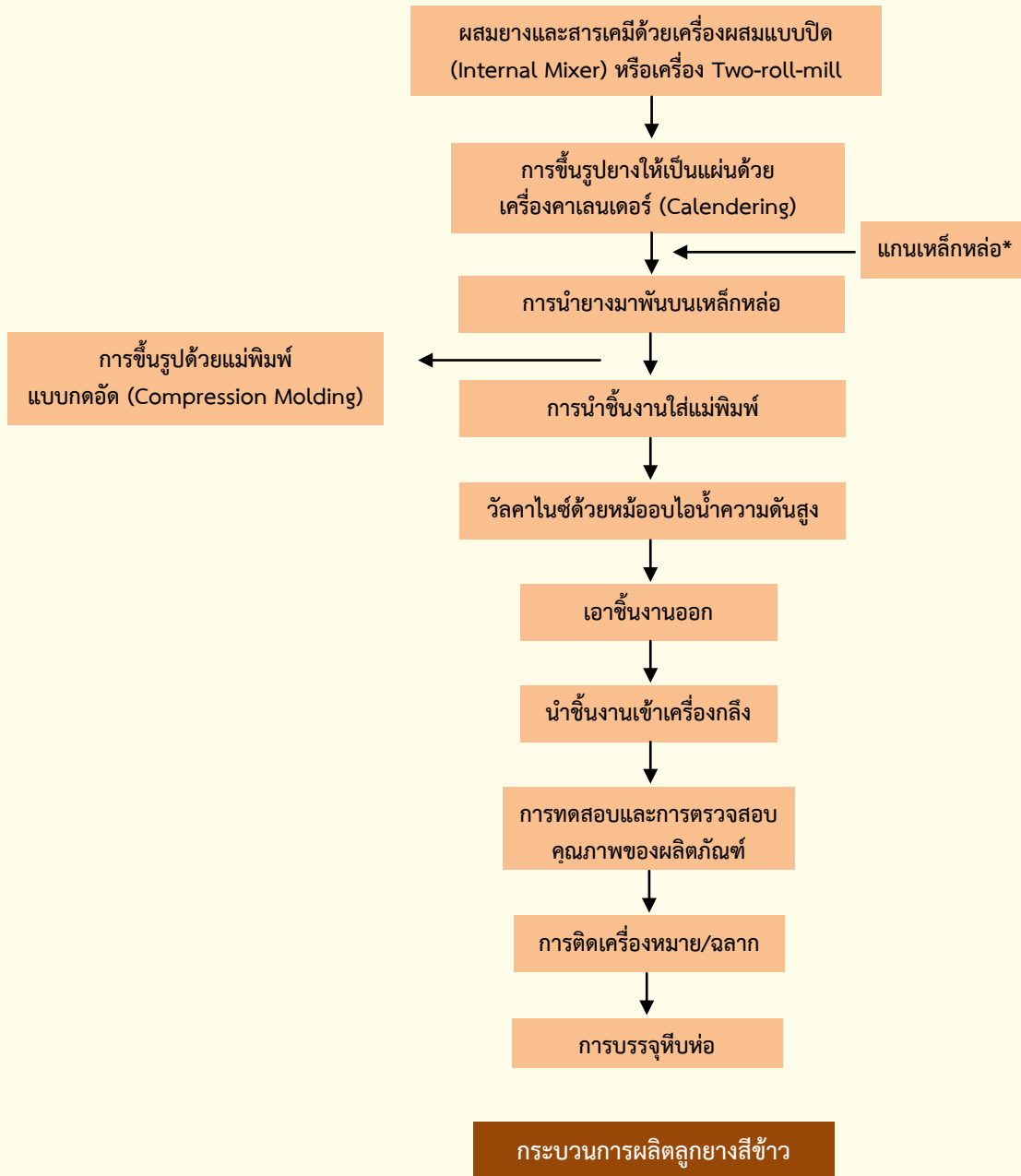


รูปที่ 1 เครื่องกะเทาะเปลือกข้าว [2]

รูปที่ 2 ลักษณะทำงานของลูกยางสีข้าว [3]

ในกระบวนการสีข้าวนั้น เมื่อข้าวเปลือกผ่านเข้าไปในเครื่องกะเทาะเปลือกข้าวที่มีลูกยางสีข้าว เปลือกข้าวจะถูกแรงเฉือนจากลูกยางสีข้าว ทำให้เปลือกข้าวถูกฉีกออก และสามารถแยกเมล็ดข้าวออกจากเปลือกข้าว (แกลบ)

กระบวนการผลิต



* หมายเหตุ: แกนเหล็กหล่อต้องมีค่าความต้านทานแรงดึงอย่างน้อย 150 MPa การทดสอบต้องเป็นไปตามมาตรฐาน มอก. 244 เล่ม 4 ในกรณีที่ไม่สามารถเตรียมชิ้นทดสอบจากตัวอย่างแกนเหล็กหล่อได้ ให้เตรียมชิ้นทดสอบตาม มอก. 536

มาตรฐานที่ใช้ทดสอบ

การทดสอบมาตรฐานผลิตภัณฑ์อุตสาหกรรม เรืองลูยกยางสีข้าว (มอก.633-2531)

แหล่งอ้างอิง

1. มาตรฐานผลิตภัณฑ์อุตสาหกรรม เรืองลูยกยางสีข้าว (มอก.633-2531)
2. http://www3.lgm.gov.my/irpec/prd_paddydehusk.html
3. <http://www.rice-roller.com/Rice-Roller.htm>
4. <http://www.yontpholdee.co.th/s0102/>
5. <http://www.vjrubber.com/home/index.php/en/rice-roller>

