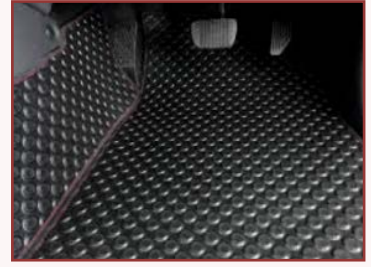


ยางปูพื้นรถยนต์ (Automotive Rubber Mats)

ยางปูพื้นรถยนต์ เป็นอุปกรณ์ที่ใช้ปูพื้นภายในรถยนต์และห้องเก็บของภายในรถยนต์ มีลักษณะเป็นแผ่นอาจจะมีลวดลายนูนหรือลึกลงกับการออกแบบของแต่ละบริษัท ซึ่งจะต้องไม่มีกลิ่นหรือสิ่งแปลกปลอมฝังในผลิตภัณฑ์ ยางปูพื้นรถยนต์ผลิตจากยางธรรมชาติ ยางธรรมชาติผสมยางสังเคราะห์ หรือยางรีไซเคิล



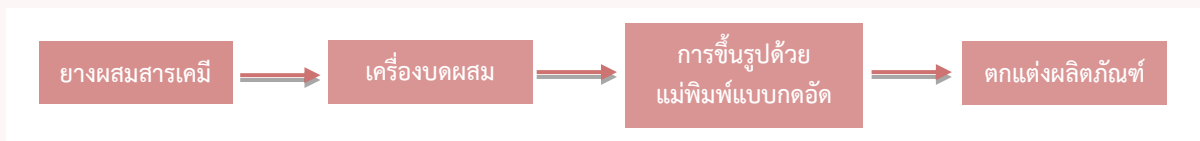
ประเภทของยางปูพื้นรถยนต์

การแบ่งยางปูพื้นรถยนต์ ตามมาตรฐานผลิตภัณฑ์ (มอก.) แบ่งออกเป็น 5 ชั้นคุณภาพ

1. ชั้นคุณภาพ 1
2. ชั้นคุณภาพ 2
3. ชั้นคุณภาพ 3
4. ชั้นคุณภาพ 4
5. ชั้นคุณภาพ 5

ยางปูพื้นรถยนต์แต่ละชั้นคุณภาพ จะแบ่งออกเป็น 2 แบบ คือ แบบสี่เหลี่ยม และแบบเฉพาะตามรูปร่างพื้นรถ

กระบวนการผลิต



มาตรฐานที่ใช้ทดสอบ

การแบ่งชั้นคุณภาพตามมาตรฐานผลิตภัณฑ์อุตสาหกรรม ยางปูพื้นรถยนต์ (มอก. 947-2533)

การทดสอบ	ชั้นคุณภาพ					วิธีทดสอบตาม
	1	2	3	4	5	
ความแข็ง (IRHD)	70±5	70±5	70±5	70±5	65±5	ISO 48*
ความต้านแรงดึง (MPa) ไม่น้อยกว่า	2.8	3.5	5.2	6.9	10.4	ข้อ 9.3
ความยืดเมื่อขาด (%) ไม่น้อยกว่า	150	150	150	200	250	ข้อ 9.3
ความต้านแรงฉีกขาด (kN/m) ไม่น้อยกว่า	13.1	14.0	21.0	26.3	52.5	ISO 34 method B Procedure (a)*
การพอง	ต้องไม่มีรอยแตกร้า					ข้อ 9.4
การยืดตัวเนื่องจากแรงดึง (%) ไม่เกิน	15	15	15	15	15	ข้อ 9.5

การทดสอบ	ชั้นคุณภาพ					วิธีทดสอบตาม
	1	2	3	4	5	
การบ่มเร่ง - ความแข็งเพิ่มขึ้น (IRHD) ไม่เกิน	10	10	10	10	10	ข้อ 9.6
- ความต้านแรงดึง (MPa) ไม่น้อยกว่า	2.1	2.6	4.2	5.6	8.3	
- ความยืดเมื่อขาด (%) ไม่น้อยกว่า	115	115	115	150	200	
- ความต้านทาน แรงฉีกขาดลดลง (%) ไม่น้อยกว่า	25	25	25	25	25	
- การพอง	ต้องไม่มีรอยแตกร้าว					

หมายเหตุ: ใช้ชั้นทดสอบที่เตรียมตามข้อ 9.3.1.2

เอกสารอ้างอิง

มาตรฐานผลิตภัณฑ์อุตสาหกรรม เรื่อง ยางปูพื้นรถยนต์ (มอก.947-2533)

