

ยางกันเรือกระแทก (marine rubber fender)

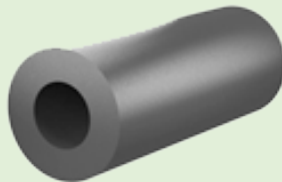
ยางกันเรือกระแทก (marine rubber fender) เป็นผลิตภัณฑ์ที่ใช้ป้องกันการเฉี่ยวชนหรือกันการกระแทกของเรือและท่าเทียบเรือที่อาจเกิดการกระแทกโดยตรงจากการเคลื่อนที่ผ่านหรือการเข้าจอดเทียบท่า ซึ่งยางกันเรือกระแทกจะต้องมีการออกแบบเพื่อให้สามารถรับภาระแรงกดอัดที่เกิดขึ้น และสามารถช่วยกระจายตัวของความเค้นในยางกันกระแทกในขณะที่เรือเทียบจอด



ประเภทของยางกันกระแทก

ยางกันกระแทกโดยทั่วไปแบ่งออกเป็น 4 ประเภท คือ

1. **ยางกันกระแทกรูปท่อทรงกระบอก** คือ ยางกันกระแทกที่มีลักษณะทรงกระบอก ใสร้อยด้วยโซ่หรือโซ่แกนเหล็กเวลาติดตั้ง
2. **ยางกันกระแทกรูปตัววี** คือ ยางกันกระแทกที่มีรูปตัดขวางเป็นรูปคล้ายตัววี (V) มีเหล็กแผ่นเป็นโครงสร้างเสริมความแข็งแรงที่ฐาน ซึ่งมี 2 ลักษณะ คือ ฐานเปิด และฐานปิด
3. **ยางกันกระแทกรูปตัวดี** คือ ยางกันกระแทกที่มีภาคตัดขวางเป็นรูปตัวดี (D) อาจเป็นยางตันหรือมีช่องเป็นรูปร่างต่างๆ ได้แก่ รูปตัวดี (D) รูปตัวโอ (O)
4. **ยางกันกระแทกรูปจตุรัส** คือ ยางกันกระแทกที่มีภาคตัดขวางเป็นรูปจตุรัส อาจเป็นยางตันหรือมีช่องเป็นรูปร่างต่างๆ ได้แก่ รูปจตุรัส รูปตัวดี รูปตัวโอ



รูปที่ 1 ตัวอย่างยางกันกระแทกรูปท่อทรงกระบอก

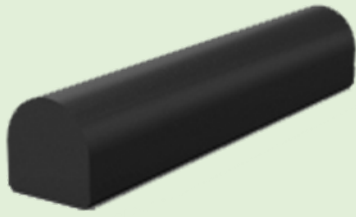


2(ก) ฐานเปิด

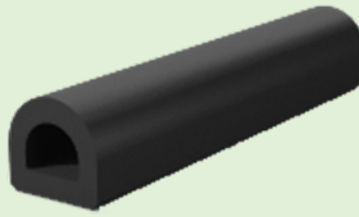


2(ข) ฐานปิด

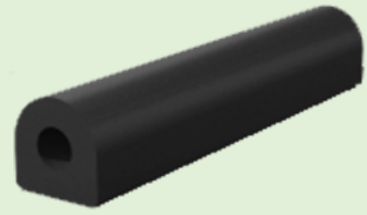
รูปที่ 2 ตัวอย่างยางกันกระแทกรูปตัววี



3(ก) ไม่มีช่อง

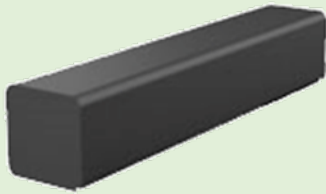


3(ข) มีช่องรูปตัวดี



3(ค) มีช่องรูปตัวโอ

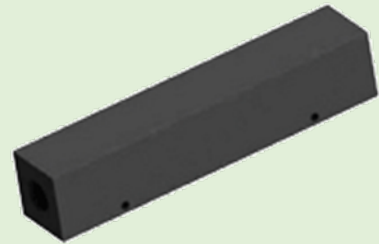
รูปที่ 3 ตัวอย่างยางกันกระแทกรูปตัวดี



4(ก) ไม่มีช่อง



4(ข) มีช่องรูปตัวดี



4(ค) มีช่องรูปตัวโอ

รูปที่ 4 ตัวอย่างยางกันกระแทกรูปจตุรัส

ยางกันกระแทกแต่ละประเภทมีขนาดต่างๆ ที่หลากหลายขึ้นกับการใช้งาน ตัวอย่างขนาดของยางกันกระแทกรูปตัวดี แสดงดังตารางที่ 1 และตารางที่ 2

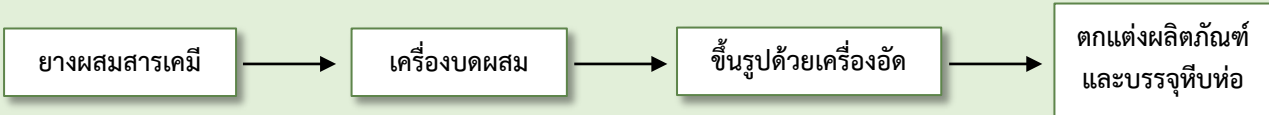
ตารางที่ 1 ตัวอย่างขนาดของยางกันกระแทกรูปตัวดีมีช่องรูปตัวโอ

	Width A (mm)	Height B (mm)	Hole Diameter d (mm)
		100	100
	150	150	65
	200	200	75
	250	250	100
	300	300	125
	350	350	150
	400	400	175

ตารางที่ 2 ตัวอย่างขนาดของยางกันกระแทกรูปตัวดีมีช่องรูปตัววี

	Width A (mm)	Height B (mm)	Width a (mm)	Height b (mm)
	80	70	45	30
	100	100	50	45
	125	125	60	60
	150	150	75	75
	200	150	100	80
	200	200	100	100
	250	200	125	100
	250	250	125	125
	300	300	150	150
	350	350	175	175
	400	400	200	200

กระบวนการผลิต



มาตรฐานที่ใช้ทดสอบ

- มาตรฐานผลิตภัณฑ์อุตสาหกรรม เรือ ยางกันเรือกระแทกรูปท่อทรงกระบอกและรูปตัววี (marine rubber fender: cylindrical shape and V-shape) (มอก. 2479-2552)
- มาตรฐานผลิตภัณฑ์อุตสาหกรรม เรือ ยางกันเรือกระแทกรูปตัวดีและรูปจัตุรัส (marine rubber fender: D-shape and square shape) (มอก. 2507-2553)

แหล่งอ้างอิง

1. มาตรฐานผลิตภัณฑ์อุตสาหกรรม เรือ ยางกันเรือกระแทกรูปท่อทรงกระบอกและรูปตัววี (marine rubber fender: cylindrical shape and V-shape) (มอก. 2479-2552)
2. มาตรฐานผลิตภัณฑ์อุตสาหกรรม เรือ ยางกันเรือกระแทกรูปตัวดีและรูปจัตุรัส (marine rubber fender: D-shape and square shape) (มอก. 2507-2553)
3. <http://www.fendertec.com>

