

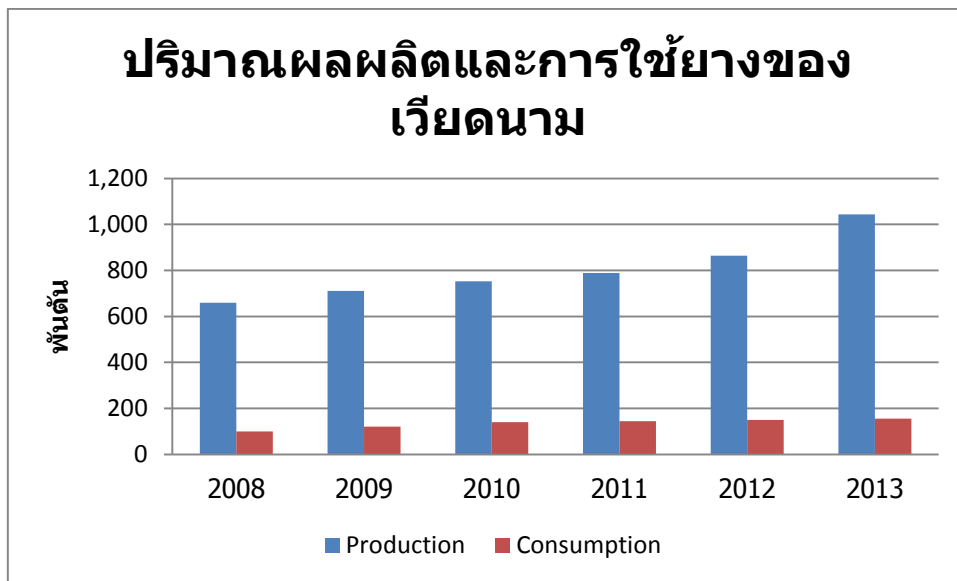
ประเทศเวียดนาม

1. โครงสร้างพื้นฐานและโครงสร้างทางเศรษฐกิจ

สาธารณรัฐสังคมนิยมเวียดนาม (Vietnam)	
ธงชาติ แผนที่ประเทศ	 
โครงสร้างพื้นฐาน	
พื้นที่	331,689 ตารางกิโลเมตร หรือมีพื้นที่ประมาณ 0.645 เท่าของประเทศไทย ทิศเหนือติดกับประเทศจีน ทิศตะวันออกติดกับประเทศลาวและกัมพูชา
ภูมิอากาศ	ภาคเหนือมีอากาศค่อนข้างหนาวเย็น ภาคกลางและภาคใต้มีอากาศค่อนข้างร้อนตลอดทั้งปี
เมืองหลวง	กรุงฮานอย (Hanoi)
ประชากร	88,257,000 คน (ปี 2553) อัตราการเพิ่ม ประชากร 1% ต่อปี
เชื้อชาติ	เวียดนาม 90% และอื่นๆ เช่น จีน ไทย เขมร ชาวเขาเผ่าต่างๆ
ศาสนา	พุทธนิกายมหายาน 70% คริสต์และอิสลาม
ภาษา	ภาษาราชการที่ใช้คือ ภาษาเวียดนาม ภาษาติดต่อธุรกิจคือ อังกฤษ ฝรั่งเศส และจีน
โครงสร้างทางเศรษฐกิจ (2553)	
ผลิตภัณฑ์มวลรวม(มูลค่า)	103,574 ล้านเหรียญสหรัฐ

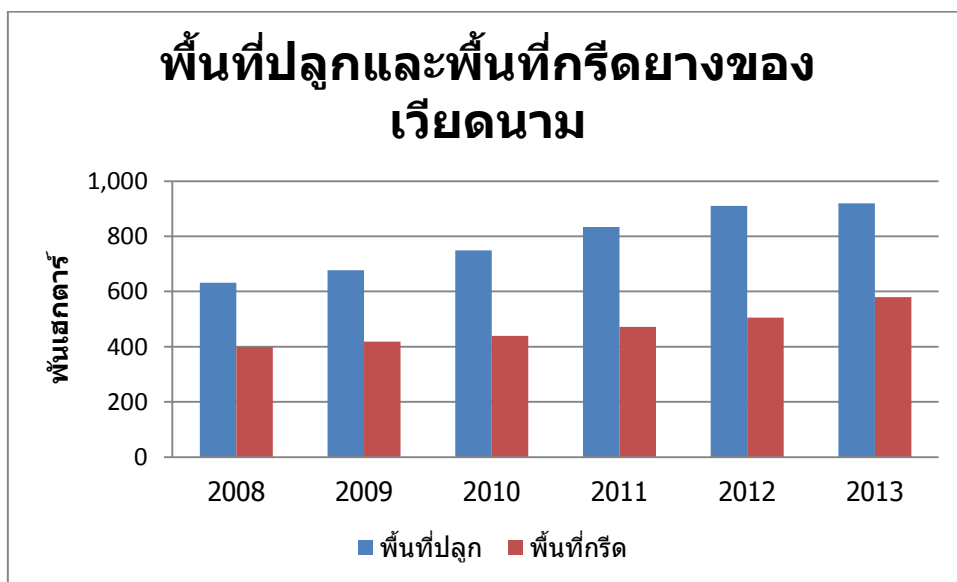
ผลิตภัณฑ์มวลรวมต่อหัว(มูลค่า)	1,173 เหรียญสหรัฐ
สินค้าส่งออกที่สำคัญ	น้ำมันดิบ ผลิตภัณฑ์ประมง ข้าว กาแฟ ยางพารา ชา เสื้อผ้าสำเร็จรูปและ รองเท้า
แหล่งส่งออกที่สำคัญ	สหรัฐอเมริกา ญี่ปุ่น ออสเตรเลีย จีนและ เยอรมนี
สินค้านำเข้าที่สำคัญ	เครื่องจักรกล ผลิตภัณฑ์ปิโตรเลียม ปุ๋ย ผลิตภัณฑ์เหล็ก ฝ้าย เมล็ดธัญพืช ปูนซีเมนต์ จักรยานยนต์
แหล่งนำเข้าที่สำคัญ	จีน สิงคโปร์ ไต้หวัน และญี่ปุ่น
สกุลเงิน	ดอง (Dong หรือ VND:Vietnam Dong)
อัตราแลกเปลี่ยน	1 ดอง เท่ากับ 0.0015 บาท หรือ 18,382 ดองเท่ากับ 1 เหรียญสหรัฐ
การขนส่ง	
รถไฟ	2,632 กม.
ถนน	180,549 กม.
ท่าอากาศยาน	ท่าอากาศยานนานาชาติ 8 แห่ง
ทางน้ำ	17,702 กม.

2. ปริมาณผลผลิตและการใช้ยางธรรมชาติ



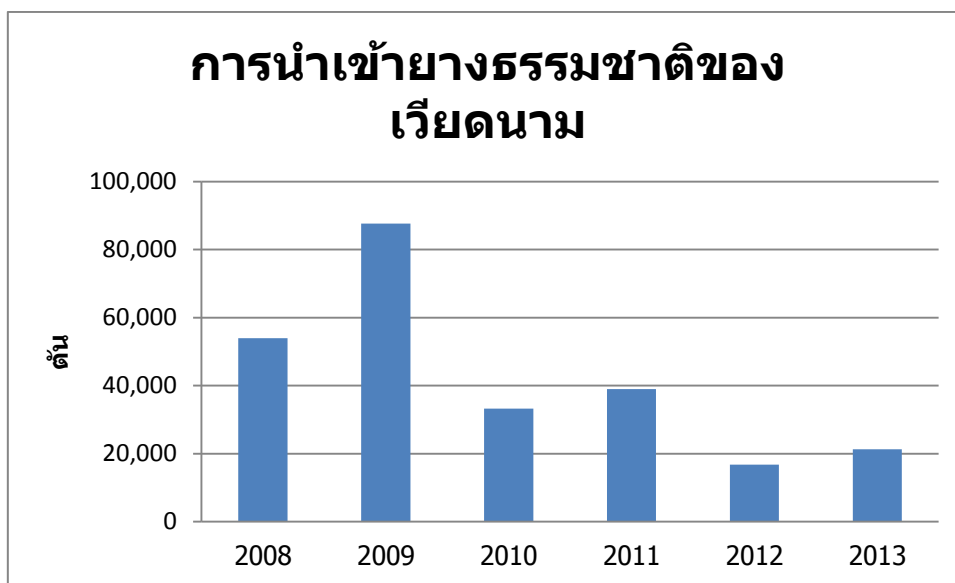
รูปที่ 1 ปริมาณผลผลิตและการใช้ยางธรรมชาติของเวียดนาม

3. พื้นที่ปลูก-พื้นที่กรีดยาง



รูปที่ 2 พื้นที่ปลูก-พื้นที่กรีดยางของเวียดนาม

4. ปริมาณการนำเข้า-ส่งออกยางธรรมชาติ



รูปที่ 3 การนำเข้ายางธรรมชาติของเวียดนาม



รูปที่ 4 การส่งออกยางธรรมชาติของเวียดนาม

Source:

- ศูนย์บริการข้อมูลประชาคมเศรษฐกิจอาเซียน (AEC Information Center), กรมเจรจาการค้าระหว่างประเทศ กระทรวงพาณิชย์
- ANRPC
- GTA