

# The Early Warning System of Industrial Economics: (EWS-IE)



สถาบันพลาสติก  
Plastics Institute of Thailand

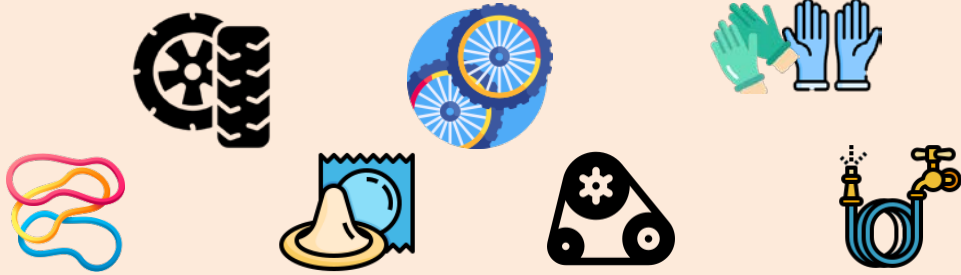
ระบบเตือนภัยอุตสาหกรรมผลิตภัณฑ์ยางไทยเดือนมิถุนายน 2566 ส่งสัญญาณปกติ  
ทำให้คาดว่าใน เดือนมิถุนายน 2566 ถึงเดือนสิงหาคม 2566 (3 เดือน) อุตสาหกรรมผลิตภัณฑ์ยางไทยอยู่ใน  
สถานการณ์ไม่ปกติ

ระบบเตือนภัย

มิถุนายน 2566 ถึงสิงหาคม 2566

ไม่ปกติ

CAP_2219	SHIP_2219	PMI_JAPAN
EX_401140		EX_401150



ตัวแปร  
องค์ประกอบ  
ที่ส่งสัญญาณ  
ปกติ

ตัวแปรองค์ประกอบ  
ที่ส่งสัญญาณ  
เฝ้าระวัง

ตัวแปรองค์ประกอบ  
ที่ส่งสัญญาณ  
ไม่ปกติ

- ปริมาณการส่งออกภายนอก ชนิดที่ใช้กับรถจักรยานยนต์ (EX\_401150) ปริมาณการส่งออกขารจักรยานยนต์เดือน เม.ย. 66 อยู่ที่ 8.91 แสนเส้น ลดลงร้อยละ 60.06 YoY โดยปริมาณการส่งออกส่วนใหญ่ไปที่ อิตาลี เป็นส่วนใหญ่

- ดัชนี PMI ภาคการผลิต ญี่ปุ่น (PMI\_JAPAN) • ดัชนี PMI ภาคการผลิตญี่ปุ่นเดือน เม.ย. 66 อยู่ที่ 49.50 หดตัวร้อยละ 6.95 YoY
- ปริมาณการส่งออกภายนอก ชนิดที่ใช้กับรถจักรยานยนต์ (EX\_401140) ปริมาณการส่งออกขารจักรยานยนต์เดือน เม.ย. 66 อยู่ที่ 1.1 ล้านเส้น ลดลงร้อยละ 25.89 YoY โดยปริมาณการส่งออกส่วนใหญ่ไปที่ เมียนมา เป็นส่วนใหญ่
- ดัชนีการส่งสินค้า หมวดผลิตภัณฑ์อื่นๆ (SHIP\_2219) ดัชนีการส่งสินค้า หมวดผลิตภัณฑ์อื่นๆ เดือน เม.ย. 66 อยู่ที่ 86.60 หดตัวร้อยละ 10.26 เมื่อเทียบกับเดือนเดียวกันของปีที่แล้ว (YoY)
- อัตราการใช้กำลังการผลิต หมวดผลิตภัณฑ์อื่นๆ (CAP\_2219) อัตราการใช้กำลังการผลิต หมวดผลิตภัณฑ์อื่นๆ เดือน เม.ย. 66 อยู่ที่ระดับ 40.08 หดตัวร้อยละ 6.84 เมื่อเทียบกับเดือนเดียวกันของปีที่แล้ว